

# tipos de imitaciones

A.Villalonga

Antecedente o modelo



Por movimiento directo



Retrógrado o cangrizante



Por movimiento contrario



Por movimiento retrógrado o cangrizante contrario



Por aumentación



Por disminución



Por contratiempo o sincopada



Por interrupción



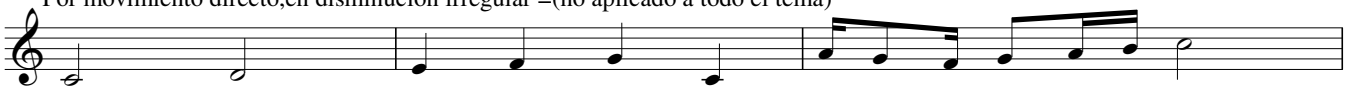
Por movimiento directo, a la 5ª



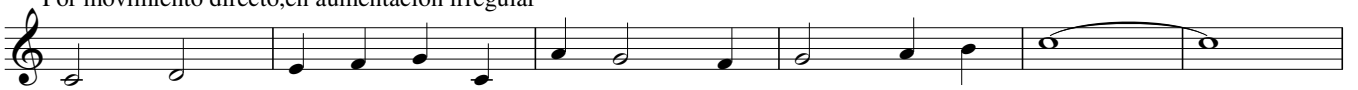
Por movimiento directo, cambio de modo



Por movimiento directo, en disminución irregular =(no aplicado a todo el tema)



Por movimiento directo, en aumentación irregular



Por movimiento directo y mezcla de anteriores



directo

contrario

disminución

interrupción