

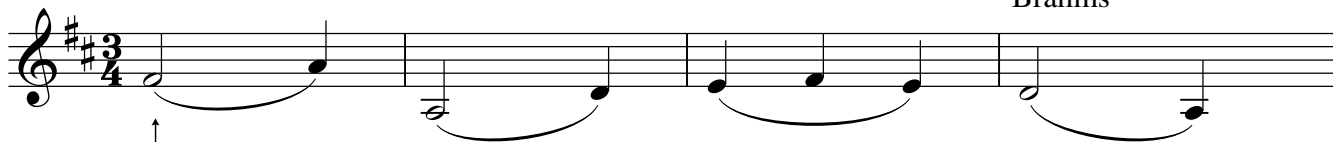
Clasificación de la frase musical

A.Villalonga

Según el comienzo:

Tético-el comienzo coincide con el ictus

Brahms



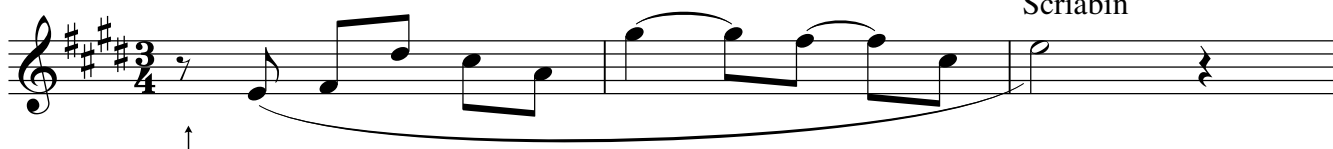
Anacrúsico-el comienzo se produce antes del ictus

Schumann



Acéfalo-el comienzo se produce inmediatamente después del ictus, en cuyo lugar se encuentra un silencio.

Scriabin



Según el final:

Masculino-La terminación de la frase coincide con el ictus (final íctico)

Beethoven



Femenino-La terminación de la frase se produce después del ictus (final postíctico)

Beethoven

